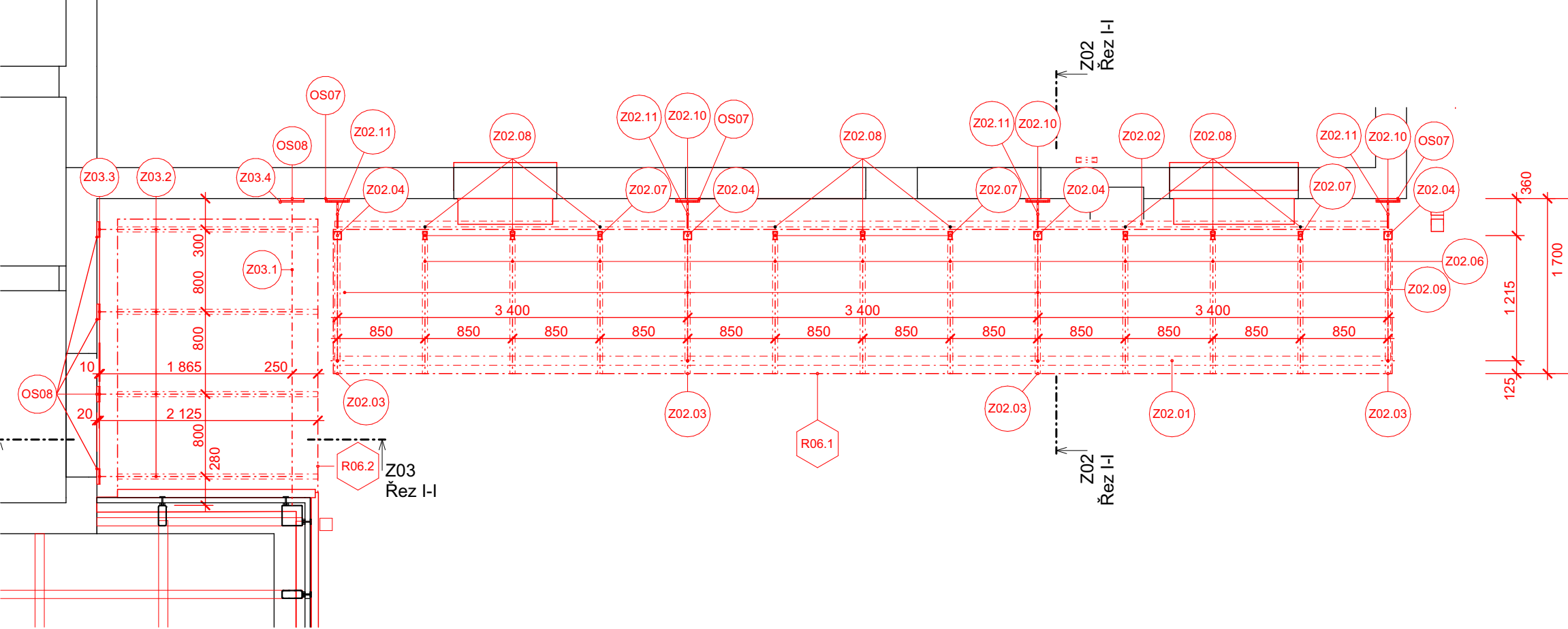
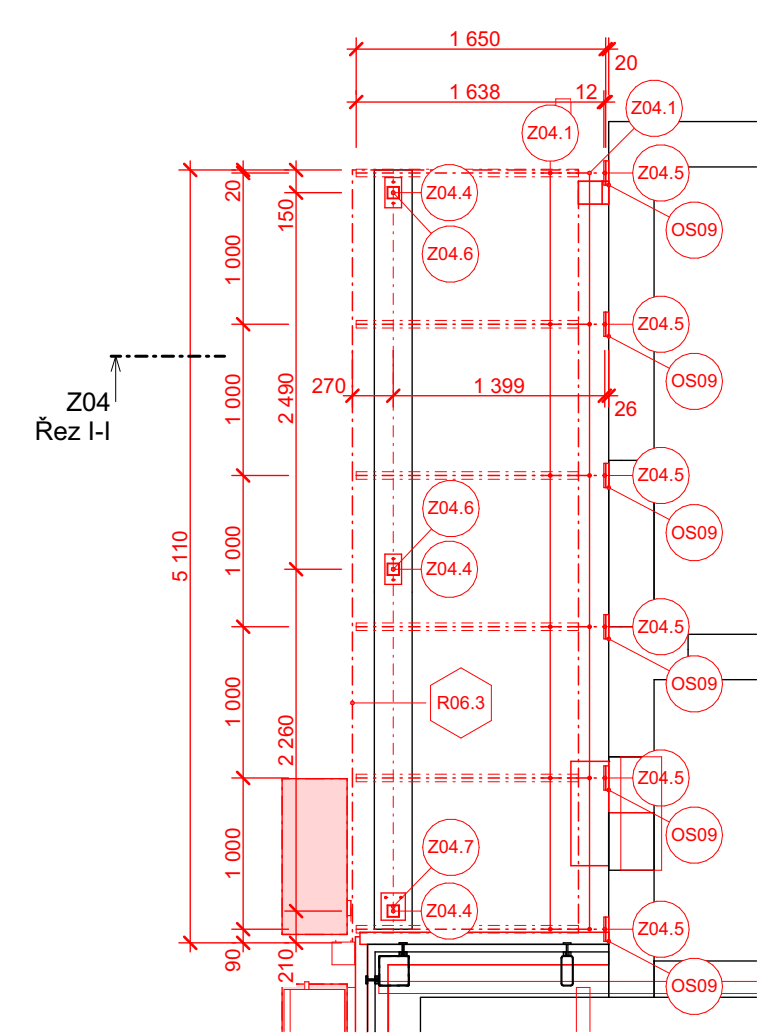


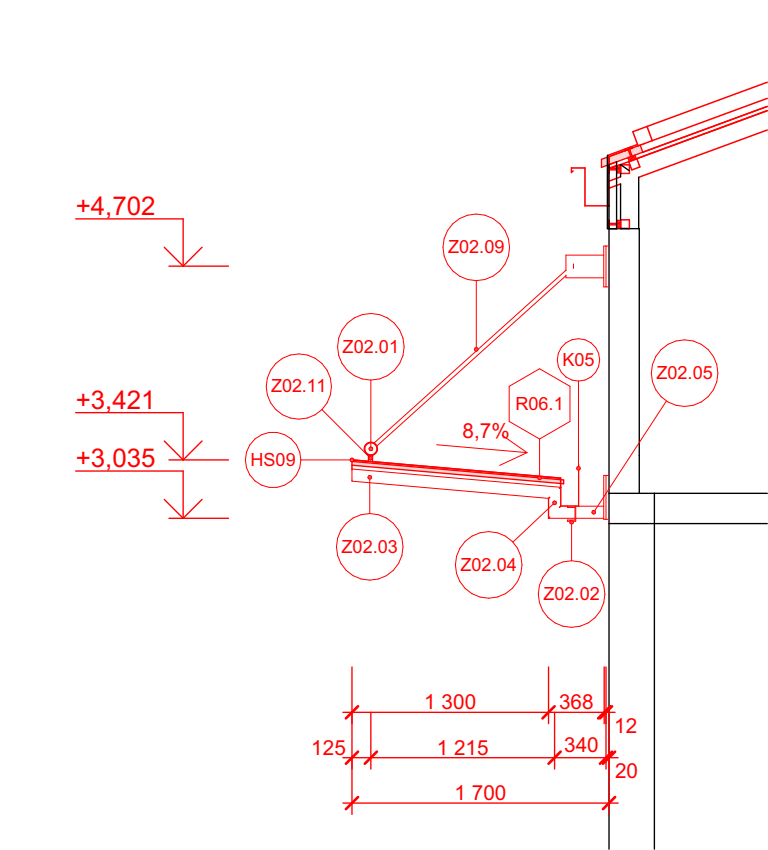
Zastřešení vstupu Z02, Z03



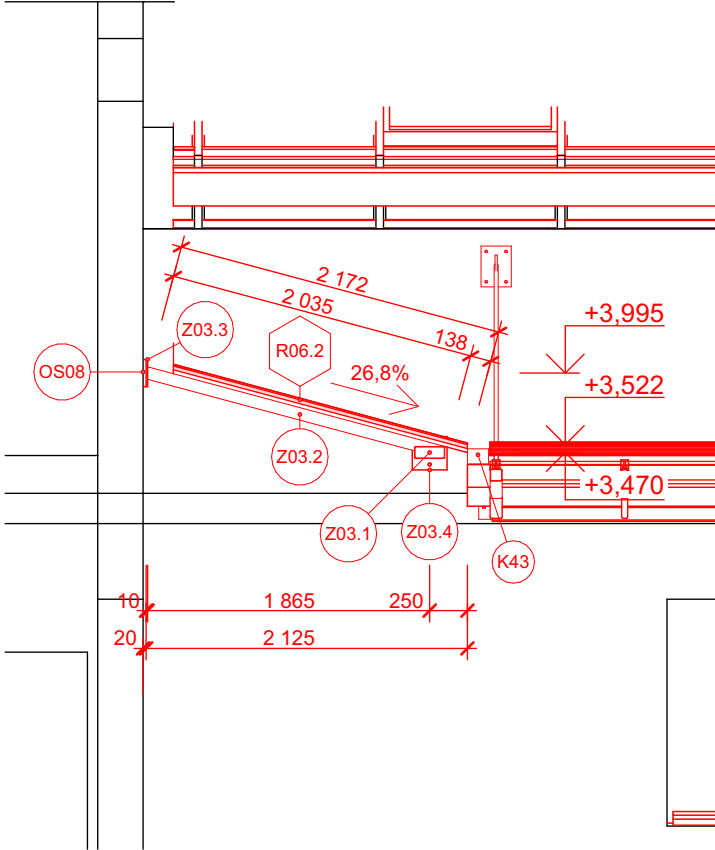
Zastřešení vstupu Z04



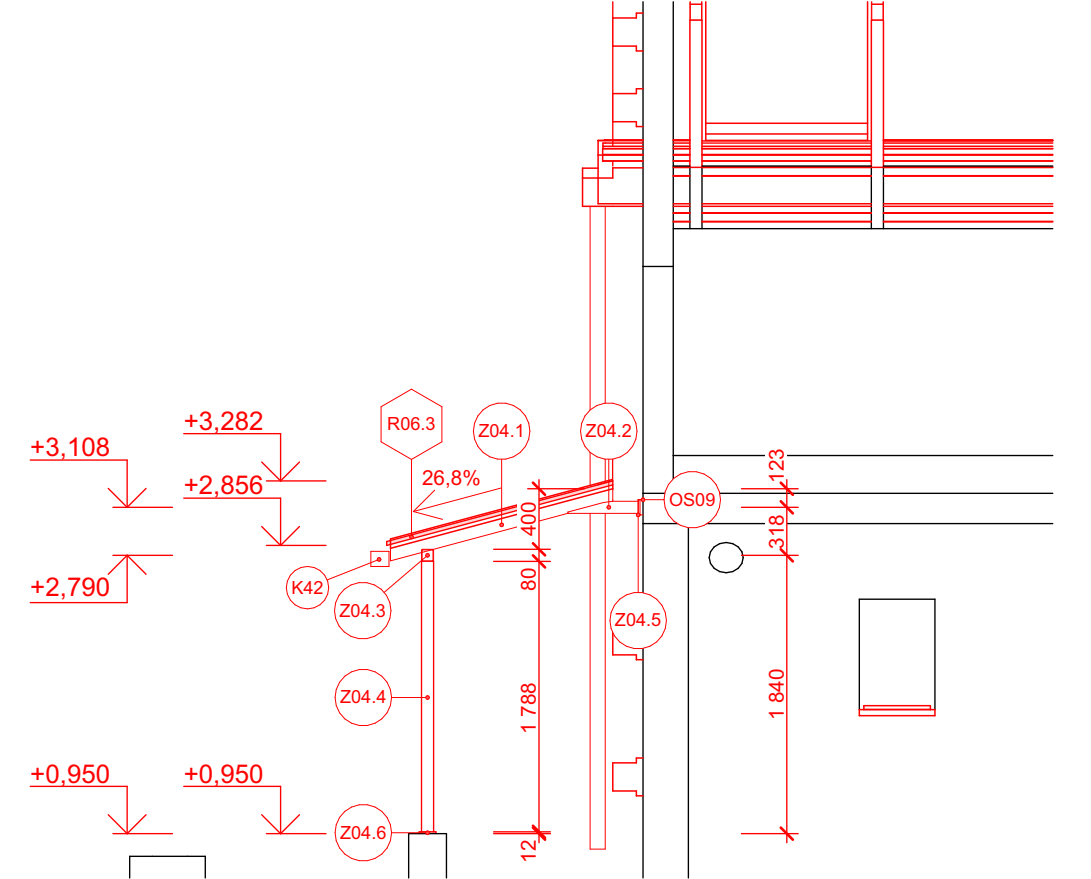
Z02 Řez I-I



Z03 Řez I-I



Z04 Řez I-I

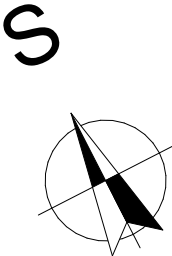
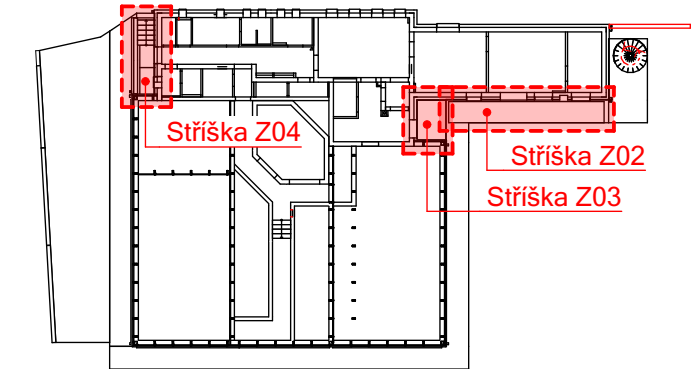


Tabulka ploch - stříšky nad vstupy			
Ozn. skladby	Krytina	Sklon	Plocha povrchu
R06.1	Proskená stříška nad vstupem - bezpečnostní sklo čiré (do zasklívacích hliníkových lišt), sklo tl. 16,8mm - VSG+TVG 66.2 (2x tepelně zpevněné sklo tl. 8mm vrstvené do bezpečnostního skla s vloženou PVB fólií tl. 0,76mm)	5,00°	14,45
R06.2	Proskená stříška nad vstupem - bezpečnostní sklo čiré (do zasklívacích hliníkových lišt), sklo tl. 16,8mm - VSG+TVG 66.2 (2x tepelně zpevněné sklo tl. 8mm vrstvené do bezpečnostního skla s vloženou PVB fólií tl. 0,76mm)	15,00°	5,45
R06.3	Proskená stříška nad vstupem - bezpečnostní sklo čiré (do zasklívacích hliníkových lišt), sklo tl. 12,8mm - VSG+TVG 66.2 (2x tepelně zpevněné sklo tl. 6mm vrstvené do bezpečnostního skla s vloženou PVB fólií tl. 0,76mm)	15,00°	7,91

POZNÁMKA:

- Vstupní stříšky budou dodávány jako ucelený systém včetně veškerého příslušenství jako jsou zasklívací lišty, okapové žlaby a svody, kotevní bloky, táhla apod.
- Veškeré klempířské prvky budou ve stejném barevném odstínu (na celém objektu).
- Ocelová kosntrukce zastřešení vstupů bude provedena z žárově zinkované oceli. Rozměry veškerých ocelových prvků je nutno ověřit na místě stavby!
- Přerušení tepelného mostu v místě kotvení ocelové konstrukce ke zdivu bude realizováno pomocí polyamidových desek tl. 20mm (např: výrobky společnosti Armatherm) a případně pomocí tepelně izolačních bloků z tvrdé bezfreonové PUR pěny (např. Propasiv, Dosteba).
- **Rozměry veškerých ocelových prvků je nutno ověřit na místě stavby!**
- **Pro ocelové konstrukce zastřešení vstupů nutno zpracovat dílenskou dokumentaci. Tuto nutno odsouhlasit statikem a architektem stavby!**
- **Pro hliníkový zasklívací systém stříšek nutno zpracovat dílenskou dokumentaci. Tuto nutno odsouhlasit statikem a architektem stavby!**

Schéma půdorysu



TATO DOKUMENTACE SLOUŽÍ ZEJMÉNA PRO VÝBĚR ZHOTOVITELE A PRO PROVÁDĚNÍ STAVBY.

±0,000 = 239,53 m.n.m. BpV

ARCHITEKT		ZODP.PROJEKTANT	PROJEKTANT	<div>ATELIER STYLE STUDIO</div>	STYLE STUDIO s.r.o.	VÝTISK Č.
Ing. arch. Petr Gottwald		Ing. Pavel Novotný	Ing. Michal Grošaft		Újezd 2175/9a 796 01 Prostějov IČ: 485 32 894 DIČ: CZ48532894	
Gottwald						
INVESTOR : OSTRAVSKÁ UNIVERZITA, IČO 61988987, Dvořákova 138/7, 701 03 Ostrava						
MÍSTO STAVBY : Na Souvratí 12, Slezská Ostrava, 710 00						
AKCE: Dokumentace pro provádění stavby „STAVEBNÍ ÚPRAVY OBJEKTU BOTANICKÁ ZAHRADA PĚF OU – SKLENÍKY - NA SOUVRATÍ 12, SLEZSKÁ OSTRAVA“ 4350, 4351, 4352/1, 4352/2, 4352/3, 4352/7, 4352/8, k.ú. Slezská Ostrava				FORMÁT	630x297 mm	
				STUPEŇ	DPS	
				ARCH. Č.	462024	
OBSAH: D 1.1 b ASŘ - stavební úpravy				DATUM	03/2025	
Zámečnické konstrukce - Stříšky Z02,Z03, Z04				MĚŘÍTKO	Č. V.	
				1:50	27	